

**SCHRAEDER**  
METALLVERARBEITUNG



STADTMOBILIAR, KLIMAMODULE UND FAHRRADPARKSYSTEME NACH MAß.

INNOVATIVE METALLVERARBEITUNG **AUS EDELSTAHL**





**SCHRAEDER**  
METALLVERARBEITUNG

**SCHRAEDER METALLVERARBEITUNG** eine Marke der Schraeder GmbH, mit Sitz in Kamen (NRW), ist ein mittelständiges Unternehmen mit 20 engagierten Mitarbeitern.

Die Schraeder GmbH ist 2004 aus der Schröder Abgastechnologie (einer der führenden Hersteller für Schornsteintechnik in Deutschland) gegründet worden.

Es hat sich von einem klassischen Metallverarbeitungsunternehmen zu einem innovativen Hersteller entwickelt, der sich auf die Produktion hochwertiger Fahrradabstellanlagen, Unterständen, Stadtmobiliar und maßgeschneiderten Designlösungen aus Edelstahl spezialisiert hat.



**Rohrlaserschneiden**  
Laserbearbeitung von  
Rohren  
3-D Laserschneiden



**Laserschweißen**  
Roboterschweißen  
Plasmaschweißen  
WIG-Schweißen



**Beschichten**  
Pulverbeschichtung  
Strahlen Beizen



**Kanten**  
bei 3 mm VA  
bis 3.000 mm  
Abkantlänge



**Runden**  
Zwei- Dreiwalzen  
Rundbiegen



**3D-Planung**

#### UNTERNEHMENSGESCHICHTE:

**2004** Aus der 1949 gegründeten Schröder Abgastechnologie geht die Schraeder Metallverarbeitung mit Sitz in Kamen hervor. Genauso wie auch die Schröder Abgastechnologie Ihren Sitz in Kamen hat, tut es Ihr die Metallverarbeitung nach. Beide Unternehmen finden sich hier Tür an Tür.

**2009** Das noch recht junge Unternehmen schafft sich seine zweite Laserschneidemaschine an.

**2014** Ein großer Umzug steht an. Die Schraeder Metallverarbeitung zieht von einer Halle am Rande des Kamener Industriegebiets in eine größere Halle, die sich dem Hauptfirmengelände anschließt.

**2016** Die Schraeder Metallverarbeitung erweitert ihr Repertoire und bringt ihre erste eigene Produktreihe auf den Markt. Die „HouseBox“ oder umgangssprachlich auch Mülltonnenbox genannt.

**2017** Im Zuge einer Produktionserweiterung, bezieht die Schraeder Metallverarbeitung eine weitere neue Halle.

**2018** Noch eine Produkterweiterung. Von nun an bietet die Schraeder Metallverarbeitung verschiedenste Lösungen zum Thema Mobilität und Stadtmobiliar.

**2020** Im Dezember 2020 erhält die Schraeder MV einen 6KW Bystronic Fiberlaser.

**2023** Ende des Jahres Umzug in grössere Produktionshallen am selben Standort und Inbetriebnahme 6KW Rohrlaser mit automatischer Beladeeinrichtung.

Von der Entwicklung und Konstruktion bis zum fertigen Produkt: Alles aus einer Hand. SCHRAEDER vereint traditionelles Handwerk mit modernster Technik und entwickelt kundenspezifische Lösungen. Groß- und Kleinserien, komplexe Baugruppen sowie Einzelstücke werden kostengünstig und schnell umgesetzt.

Besonderen Wert legt SCHRAEDER auf die Verarbeitung von Edelstahl in allen Facetten. Der bewusste Umgang mit dem Werkstoff steht hierbei an erster Stelle. Edelstahl gilt in der Metallverarbeitung als ein langlebiges, nachhaltiges und umweltbewusstes Produkt. Die SCHRAEDER-Produkte sind größtenteils aus Edelstahl gefertigt. Somit erhalten Sie ein Produkt ausgezeichneter Güte und Lebensdauer.



- ▶ **hochqualifiziertes & motiviertes Team**
- ▶ **individuelle Problemlösungen**
- ▶ **absolute Termintreue**
- ▶ **exzellente Qualität**
- ▶ **modernste Technik**



# FÜR EIN BESSERES KLIMA IN DER STADT! COOLBREEZE® KLIMAMODULE



Mit zunehmenden Hitzeperioden und stark versiegelten Flächen stehen Städte vor der Herausforderung, Aufenthaltsräume auch im Sommer nutzbar und angenehm zu gestalten.

CoolBreeze® wurde genau für diese Aufgabe entwickelt: als ressourcenschonendes Stadtklimamodul zur aktiven Kühlung von urbanen Hitzeinseln.

Das System arbeitet mit einer feinen Wasservernebelung, bei der mikrofeine Tröpfchen in der Luft verdunsten und so die Umgebungstemperatur spürbar senken.

Dieser Verdunstungseffekt sorgt für eine angenehme Abkühlung, ohne große Wassermengen zu verbrauchen.



# COOLBREEZE® NEBELSÄULEN, NEBELDUSCHEN, NEBELTORE



## Vorteile von CoolBreeze®



- Spürbare Abkühlung durch mikrofeine Wasservernebelung
- Verbesserung des Mikroklimas und Bindung von Feinstaub
- Autarke Stromversorgung über Solarpanel und Batterie
- Bedarfsgesteuerte Aktivierung durch Bewegungsmelder oder Zeitschaltung
- Ressourcenschonender Wasserverbrauch
- Langlebige Edelstahlkonstruktion für den Außenbereich
- Geringer Wartungsaufwand und einfache Reinigung
- Modular konfigurierbare Varianten und individualisierbares Design





# FÜR EIN BESSERES KLIMA IN DER STADT! COOLBREEZE® KLIMAMODULE



# FÜR EIN BESSERES KLIMA IN DER STADT! COOLBREEZE® KLIMAMODULE





# SAUBERES TRINKWASSER FÜR DEN URBANEN RAUM! AQUASPEND - TRINKBRUNNEN



**AquaSpend** - der Trinkbrunnen für den öffentlichen Raum, der frei zugängliches Trinkwasser im Stadtraum bereitstellt und damit einen wichtigen Beitrag zu moderner, klimaangepasster Infrastruktur leistet. Gerade an heißen Tagen erhöht die Bereitstellung von Trinkwasser die Aufenthaltsqualität auf Plätzen, in Parks, entlang von Promenaden und an stark frequentierten öffentlichen Orten.

- Langlebige Konstruktion aus Edelstahl
- Vandalismussicher
- Hygiene-Spülintervalle
- Betrieb ohne Stromanschluss
- Barrierefrei anfahrbar
- Geeignet als Trinkflaschen-Füllstation

# SAUBERES TRINKWASSER FÜR DEN URBANEN RAUM! AQUASPEND - TRINKBRUNNEN



Die Konstruktion besteht aus rostfreiem Edelstahl und weiteren lebensmittelechten Materialien, sodass das ausgegebene Trinkwasser hygienisch und unbedenklich konsumiert werden kann. Gleichzeitig sorgen die hochwertigen und korrosionsbeständigen Werkstoffe für eine langlebige und robuste Lösung im öffentlichen Raum. Durch sein klares, zeitloses Design fügt sich der Aquaspend harmonisch in unterschiedliche Stadträume ein. Die stabile Bauweise gewährleistet einen zuverlässigen Betrieb und unterstützt Kommunen dabei, öffentliche Räume funktional, komfortabel und zukunftsorientiert zu gestalten.



## UNTERSTÄNDE UND HALTESTELLEN

Überdachte Abstellmöglichkeiten für Fahrräder  
zzgl. Lademöglichkeit für E-Bikes.  
Moderne Haltestellen und Personenunterstände  
aus pulverbeschichtetem Edelstahl.







01





- 01 Fahrradunterstand hohe Version für Doppelstockparksystem 20 Stellplätze pro Feld
- 02 Fahrradunterstand mit Anlehnbügel beliebig erweiterbar.
- 03 Personenunterstand mit Sitzmöglichkeit





## GESCHLOSSENE FAHRRAD- ABSTELLANLAGEN

Niedrige Fahrradabstellanlage für 12 Fahrräder mit automatischem Zugangssystem. Dank der fliegenden Bauweise (o. Fundamente) lässt sich die Anlage mühelos an andere Standorte versetzen und flexibel transportieren.



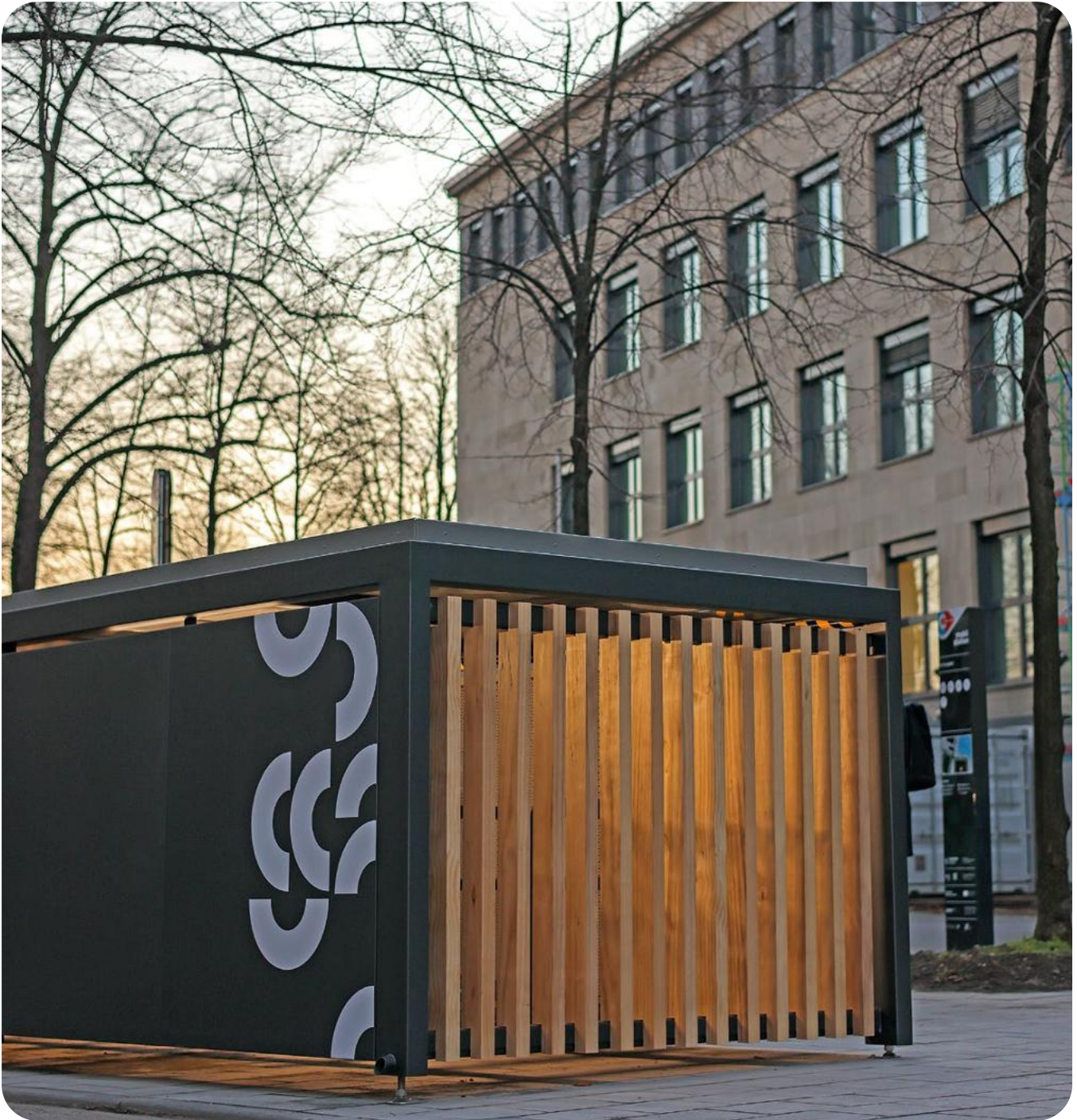
FahrradStation



Abstellanlage für Fahrräder

Standard Niederflerplätze

FahrradStation-App downloaden & installieren





Geschlossene Abstellanlage geeignet für die Integration von Anlehnbügel- oder Doppelstockparksystemen von 24 bis zu 64 Fahrrädern.







# GRENZEN ÜBERWINDEN MIT TREPPENTRANSPORTSYSTEM VELOCOMFORT®: TREPPENSTEIGEN MIT DEM FAHRRAD NEU DEFINIERT

Treppentransportsystem **VeloComfort**® bringt Sie komfortabel auf das nächste Level. Beim Fahrrad nur die Bremse anziehen - den Rest erledigt das Band. Auch mit Gepäck kein Problem. Damit es bergab nicht zu schnell geht, helfen Bürsten beim Bremsen.







# HOCHWERTIGE STADTMOBILIAR VON HÖCHSTER QUALITÄT



Als Pop Up sind die Einzelelemente frei kombinierbar zu einem Gesamtmodul. Jederzeit versetzbar an einen neuen Standort.

SCHRAEDER verwendet nur hochwertige Holzarten die Wetterfest und für die jeweilige Anwendung ausgelegt und FSC® oder PEFC™ zertifiziert sind.







Des weiteren kann auch Cradle-to-Cradle zertifiziertes Holz welches für die nachhaltige Produktion und Wiederverwendung ohne Abfall steht verwendet werden.

# STELLEN, ANLEHNBÜGEL, MOBILITÄTS-SÄULEN ETC.



**Stelen:** mit Informationen zu Mobilitätsangeboten.

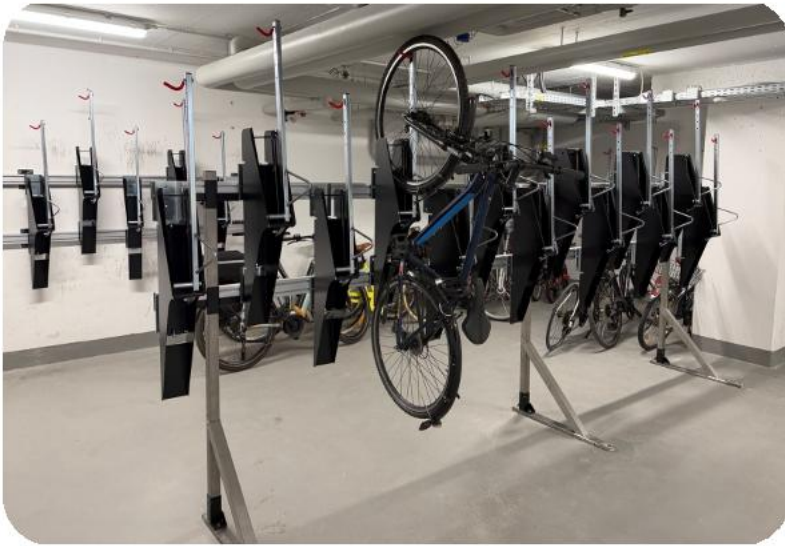
**Zusätzliche Angebote:** Ladepunkte für E-Fahrzeuge, Fahrradboxen & -abstellanlagen, Fahrradreparaturstation.

**Mobilitätsangebote:**

Bus- und Bahnhoftestellen, Carsharing, Mitfahrbänke, Bikesharing.







Diverse Handels-  
produkte von Koopera-  
tionspartnern:

Der Fahrradhersteller  
VelowUp ist ein  
platzsparendes  
Fahrrad-Parksystem.

Das innovative  
patentiertere Pedal.clip  
System parkt jeden  
Fahrradtyp, unabhängig  
von der Reifengröße.



Das Pedal.clip  
Fahrradparksystem als  
Reihenlösung.

Die Bike.box ist eine  
Abstelllösung für  
Fahrräder.



# SCHRAEDER-MOBILITÄT WIR REALISIEREN PROJEKTE!

Ihre Anforderung - Unsere Aufgabe

Die Firma Schraeder GmbH entwickelt und produziert innovative Produkte in den Bereichen Stadtmobiliar - Klimamodule - Fahrradmobilität.

Von der Entwicklung und Konstruktion bis zum fertigen Produkt: Alles aus einer Hand.

Unsere modularen Produkte werden größtenteils aus Edelstahl gefertigt und zeichnen sich durch hohe Robustheit und Langlebigkeit aus.

Wir bieten Lösungen für die moderne Stadtplanung, aber auch für den gewerblichen Bereich!



**Mobilitätsstationen in der Landeshauptstadt  
Kiel und Umfeld**



**Mobilitätsstationen in der Landeshauptstadt  
Düsseldorf**



**Ausstattungs-elemente f. Picknickplätze**



**Baden-Württemberg**  
MINISTERIUM FÜR VERKEHR

**Mobilitätssäulen in Baden-Württemberg**

# SCHRAEDER-MOBILITÄT

## Auszeichnungen für umgesetzte Projekte!



**AUSZEICHNUNG:** German Design Award WINNER 2022  
**AUSLOBER:** Rat für Formgebung  
**KATEGORIE:** Produkt  
**PRODUKT:** Mobilitätsstationen Kiel / Kiel Region  
**AUFTRAGGEBER:** Landeshauptstadt Kiel / Kiel Region



**AUSZEICHNUNG:** iF Design Award 2023  
**AUSLOBER:** iF Design Foundation  
**KATEGORIE:** Produkt  
**PRODUKT:** Mobilitätsstationen Düsseldorf  
**AUFTRAGGEBER:** Connected Mobility Düsseldorf GmbH



**AUSZEICHNUNG:** iF Design Award 2023  
**AUSLOBER:** iF Design Foundation  
**KATEGORIE:** Produkt  
**PRODUKT:** Ausstattungselemente für Picknickplätze im Münsterland  
**AUFTRAGGEBER:** Münsterland e.V.



[https://youtu.be/qL\\_Y4rmikki?feature=shared](https://youtu.be/qL_Y4rmikki?feature=shared)



<https://youtu.be/X0Qc4W2gKto?feature=shared>



### Produkt des Jahres 2025: Barrierefreie Fahrrad-Infrastruktur im Fokus

Die Leserinnen und Leser des Kommunalen Beschaffungsdienstes (KBD) haben entschieden: Das modulare Fahrrad-Fördersystem VeloComfort® von Schraeder Metallverarbeitung ist „Produkt des Jahres 2025“.

# SCHON HEUTE DIE ZUKUNFT



## Die Zukunft der urbanen Mobilität und Stadtgestaltung beginnt jetzt...

Die Welt um uns herum verändert sich rasant – und damit auch die Anforderungen und Wünsche der Gesellschaft. Urbane Mobilität und zukunftsorientierte Stadtgestaltung sind längst keine Visionen mehr, sondern dringende Notwendigkeiten. Gemeinden und Kommunen stehen vor der Herausforderung, die sich wandelnden Anforderungen der Gesellschaft zu erkennen und darauf zu reagieren. Die Denkweise der Bürger verändert sich: Sie wünschen sich Städte, in denen umweltfreundliche Mobilität, grüne Erholungsräume und innovative Lebenskonzepte Hand in Hand gehen.

SCHRAEDER unterstützt Sie dabei im individuellen Bau von Fahrradabstellanlagen, Mobilitätsstationen und Stadtmobiliar Lösungen, die nicht nur funktional, sondern auch ökologisch nachhaltig sind. Unsere Produkte entstehen aus sorgfältig ausgewählten, recyclingfähigen Werkstoffen und tragen somit aktiv zum Schutz unserer Umwelt bei.

Mit langjähriger Erfahrung im Bereich der Produktentwicklung aus Edelstahl werden maßgeschneiderte Lösungen für den Außenbereich angeboten. Vor-Ort-Beratung, Design-, Gestaltungs- und Raumausplanung sind Teil des umfassenden Leistungsportfolios.



**SCHRAEDER**  
METALLVERARBEITUNG

Schraeder GmbH  
Hemsack 13 · 59174 Kamen  
Fon: +49 (0) 23 07/ 9 73 00-0  
Mail: [info@schraeder-mv.de](mailto:info@schraeder-mv.de)  
[www.schraeder-mobilitaet.de](http://www.schraeder-mobilitaet.de)

Bildnachweise/Copyright:

Seite 1:  
Connected Mobility Düsseldorf, Schraeder MV,  
Anneke Hasenritter, Rüdiger Oberschür,  
Iominck mobility – NL, Münsterland e.V. –  
Philipp Fölling,  
Seite 3-9:  
Schraeder MV  
Seite 10:  
Connected Mobility Düsseldorf  
Seite 11:  
Schraeder MV, Connected Mobility Düsseldorf  
Seite 12:  
Schraeder MV  
Seite 13:  
Connected Mobility Düsseldorf, Schraeder MV  
Seite 14-15:  
Connected Mobility Düsseldorf  
Seite 16:  
Schraeder MV, Connected Mobility Düsseldorf  
Seite 17:  
Connected Mobility Düsseldorf  
Seite 18:  
Iominck mobility – NL  
Seite 19:  
Iominck mobility – NL, Anneke Hasenritter,  
Schraeder MV  
Seite 20:  
Rüdiger Oberschür, Münsterland e.V. – Philipp  
Fölling  
Seite 21-22:  
Münsterland e.V. – Philipp Fölling  
Seite 23:  
Connected Mobility Düsseldorf, Schraeder-MV  
Seite 24:  
Schraeder MV  
Seite 25:  
Iominck mobility – NL, Bike.box – NL

UNSERE PARTNER:

 **andré stocker design**

**Iominck**  
mobility  
partner  
in innovatie 

**pironex**  
electronic and software solutions 

**bike.box**

**EDELSTAHL®**  
**Rost  
frei** 